

AUTOTRAIN EUROPE

Vorlesung: Crashverhalten
Biomechanics: Das Abdomen
Elaine Wodzin



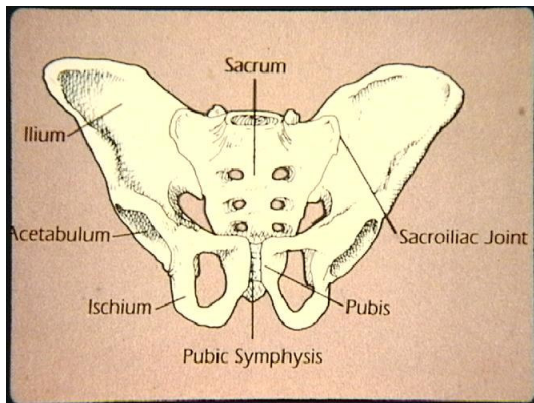
Das Abdomen



- Das Abdomen schließt die folgende Organe ein:
 - Die Leber,
 - Die Milz,
 - Der Magen,
 - Der Dickdarm und
 - Der Dünndarm.
- Das Zwerchfell trennt die Oberkörperorgane von der Organe des Abdomens ab.

Die Pelvis

ika



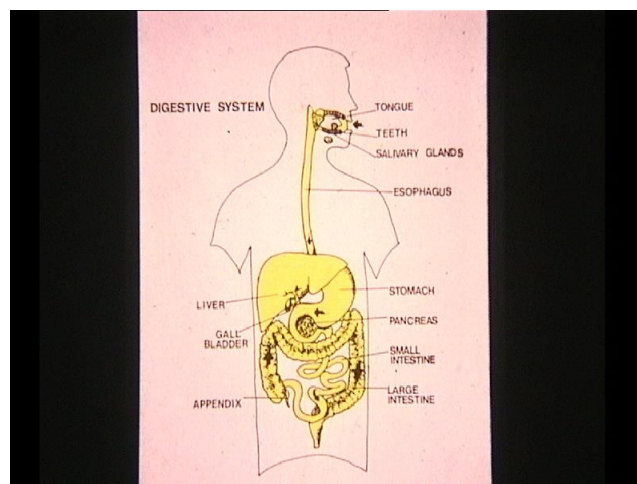
- Die Pelvis schließt die Inhalte des Abdomens ein
- Wenn die Sicherheitsgurte optimal angeschnallt wird, muss die Gurte im Bereich der **Anterior Superior** Darmbeinstachel sitzen

3

© ika 3ag0011.ppt

Das Verdauungssystem

ika

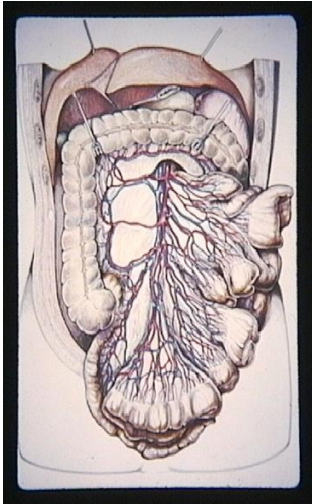


4

© ika 3ag0011.ppt

Der Dünndarm

ika



- Der Dünndarmbereich wird auch als das Jejunum genannt.
- Die als die Gekröse genannten Membran verbindet den Dünndarm und schließt mehrere kleine Blutgefäße ein.
- Verletzungen in diesem Bereich werden zur Blutung führen.

5

© ika 3ag0011.ppt

Das Gekröse

ika



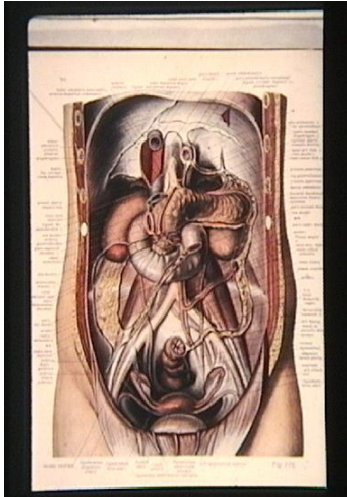
- Die Entfernung der Gekröse deckt der Dickdarm deutlich auf.
- Der Dickdarm besteht aus folgende Segmente:
 - Ansteigender Dickdarmabschnitt
 - Querkolon
 - Absteigender Dickdarmabschnitt
 - S-förmiger Dickdarmabschnitt
- Verletzungen im Dickdarmbereich deuten auf falsche Benutzung der Sicherheitsgurte hin.
- Das Bauchfell fasst sämtliche Organe des Abdomens ein und verhindert ein Relativbewegung zwischen einzelnen Organen.

6

© ika 3ag0011.ppt

Organe hinter dem Bauchfell

ika



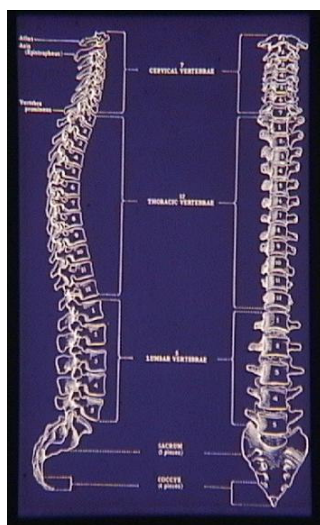
- Hinter dem Bauchfell befinden sich die Niere, das Pankreas und die Bauchaorta.
- Da die Niere und auch das Pankreas durch die Organe an der vorderseite hinreichend geschützt sind, ist es hier ziemlich selten, dass crashbedingte Verletzungen auftreten.
- Niere- oder Pankreasverletzungen weisen auf einen schweren Unfall hin – Man kann davon ausgehen, dass die Organe an der Vorderseite schwer beschädigt sind.
- Diagnose – “**Retro-Peritoneal Haematoma**” (Blutung im Bereich hinter dem Bauchfell).

7

© ika 3ag0011.ppt

Die Wirbelsäule

ika



- Das Teil der Wirbelsäule im Abdominalbereich wird als die Lendenwirbelsäule genannt.

8

© ika 3ag0011.ppt

Die Nervwurzeln

ika

